


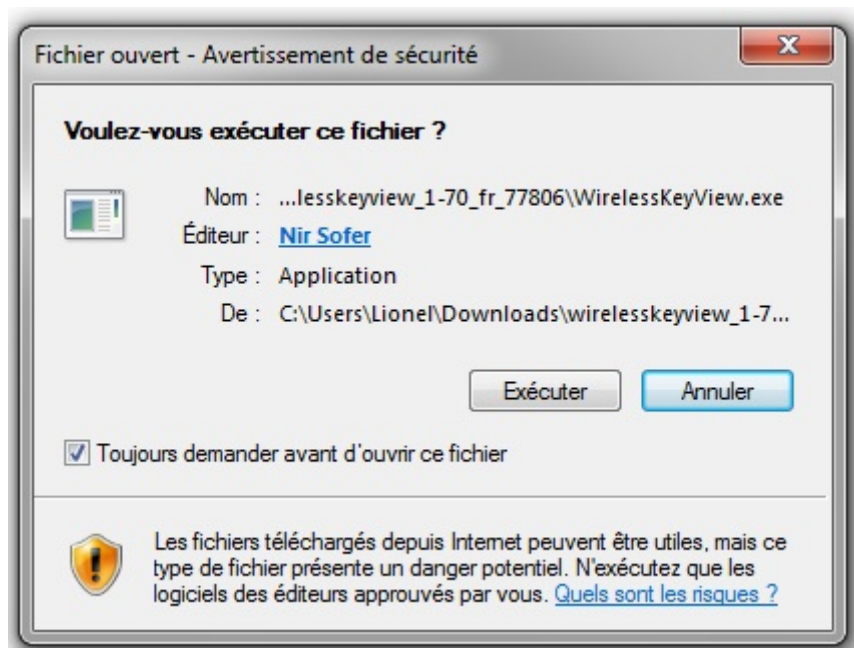
Retrouvez la clé wifi de votre connexion internet

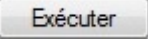
Généralement, la clé WEP ou clé wifi de votre connexion se situe sur votre box internet sauf pour la freebox ou vous devez vous connectez à votre compte free. Mais si cette clé a été effacé, vous pouvez tout de même la retrouver grâce au logiciel [wirelesskeyview](#).

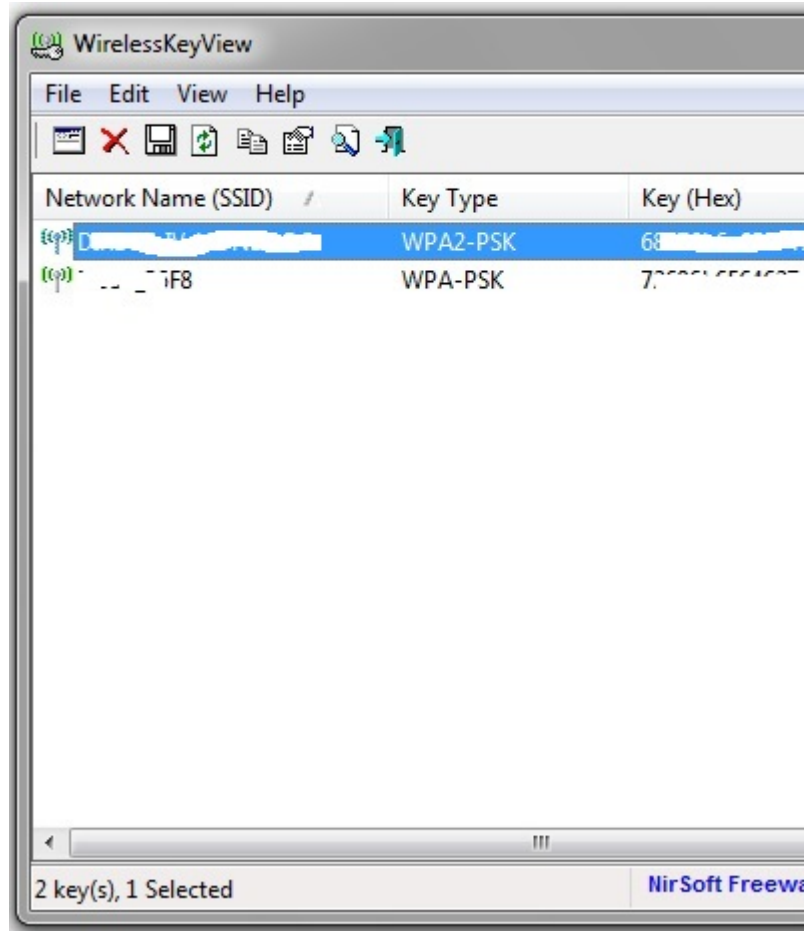
Une fois téléchargé, décompressez le fichier. 3 fichiers sont alors crée :

Nom	Modifié le	Type	Taille
readme	08/08/2014 16:39	Document texte	15 Ko
WirelessKeyView	08/08/2014 16:39	Fichier HTML co...	18 Ko
WirelessKeyView	08/08/2014 16:39	Application	94 Ko

Puis double cliquez sur le fichier  WirelessKeyView . Un avertissement de sécurité (en fonction de la sécurité de votre ordinateur) peut apparaître comme le montre l'image suivante :



Puis cliquez sur le bouton  si vous avez l'avertissement de sécurité. Puis le logiciel s'ouvre avec votre clé wifi comme le montre l'image suivante :



Vous pouvez alors enregistrer votre clé wifi ou la noter sur un papier 😊